

Immobilien mit historischem Wert



Großbottwar **Die Geschichte reicht weit zurück**

In der Jungsteinzeit, vor ca. 7.500 Jahren, siedelte im jetzigen Großbottwarerraum ein Bauernvolk.

Über ein Dutzend steinzeitlicher Dörfer stand auf den Markungen. Funde aus allen Kulturepochen belegen dass diese Markungen seit der Steinzeit ununterbrochen besiedelt waren. Zur Römerzeit gab es hier sogar drei Gutshöfe, was den strategischen Wert zeigt.

Noch vor den Ägyptern bildeten sich hier die ersten Bauernvölker, eine sehr weitreichende und faszinierende kulturelle Zeitreis strahlt die Stadt auch noch heute aus.

Der Durchgangsverkehr wurde Großbottwar in dem historischen Stadtkern erspart geblieben, somit wurde das einmalige Stadtbild erhalten.

Das historische Stadtbild zeichnet sich durch die verwinkelten Gassen und den alten Gebäuden und Baudenkmalern aus.

Das Stadtzentrum ist verkehrsberuhigt und bietet somit eine weitere Aufwertung als das innerstädtische Wohngebiet.

Postleitzahl 71723
Fläche 2551 ha
Bevölkerung 7984
davon 4048 männlich

Geschichtsgang der Stadt Großbottwar

779

Das erste Mal wurde Bottwar in einer Schenkungsurkunde des Grafen Kunibert an das Kloster Fulda urkundlich genannt.

13. Jahrhundert

Herrn von Lichtenberg veranlassten die Stadtgründung.

1357

Verkauf der Stadt an Graf Eberhard II. von Württemberg

15. Jahrhundert

Großbottwar wird Oberamtsstadt

1490

Wird eine Stadtschule errichtet

1525

Der Bauernkrieg, hier spielte Großbottwar eine wichtige Rolle in Form des Bauernführer Matern Feuerbacher der ein Sohn der Stadt ist. Die jetzige Realschule in Großbottwar wurde nach „Feuerbacher“ benannt.

1556

An Stelle des baufälligen Rathauses wird ein herrlicher Renaissance-Fachwerkbau erstellt.

17. Jahrhundert

Der 30jährige Krieg und darauf folgend die französischen Raubkriege brachten der Stadt Plünderung, Brandschatzung, Gewalttat viel Leid.

1816 und 1817

Die Notjahre, zwangen viele Familien zur Auswanderung.

1945

Nach dem Zweiten Weltkrieg hat sich die Stadt stark entwickelt.

1971

Wurden durch die Gemeindereform die früher selbständigen Gemeinden Winzerhausen sowie Hof und Lembach in die Stadt Großbottwar eingemeindet.

2003

Die Sanierung des Abtspflegehofes und der Aufbau von einmaligen Wohneinheiten, vom Bauträger Claß in Ludwigsburg. Wir kümmern uns liebevoll um das Detail und die damit verbundene geschichtliche Verantwortung.

Das historische Objekt – Mühlgasse 35 – „Abtspflegehof“

Der große Gebäudekomplex gegenüber den Pfarrhäusern war der Abtspflegehof, der eine angebaute Kelter besaß.

Der Bau ist sorgfältig und aufwändig ausgeführt.

Es lassen sich mehrere Jahreszahlen an den Gebäuden feststellen, zum Beispiel 1578 und 1589, wobei man davon ausgehen muss, dass es sich damals um Erneuerungen und Erweiterungen gehandelt hat.

Das Murrhardter Klostergut wurde schon 779 schriftlich erwähnt.



Man kann sich vorstellen, dass der Hof in der Entengasse damit überfordert war,

die gesamte Feldmarkung und die Weinberge zu versorgen.

Das Kloster hatte nach der Ordensregel der Benediktiner „bete und arbeite“ gelebt, wobei die Bevölkerung von der Kultivierung der Nutzpflanzen und des Weines durch die Mönche profitieren konnte.

Durch Ablass-Versprechungen, war es dem Kloster gelungen, die besten und ertragreichsten Gewanne in seinen Besitz zu bringen.

Das historische Objekt – Mühlgasse 35 – „Abtspflegehof“

Mehr Lebensqualität durch fachgerechte Altbausanierung, in der Mühlgasse 35 werden auch Sie überzeugen.

Hier ein Kurzüberblick des Objektes vor dem Sanierungsbeginn.



Die großzügig geschnittenen Maisonettewohnungen und die historisch geborgene 2 Zimmerwohnungen werden von unserem Fachpersonal hochwertig saniert.

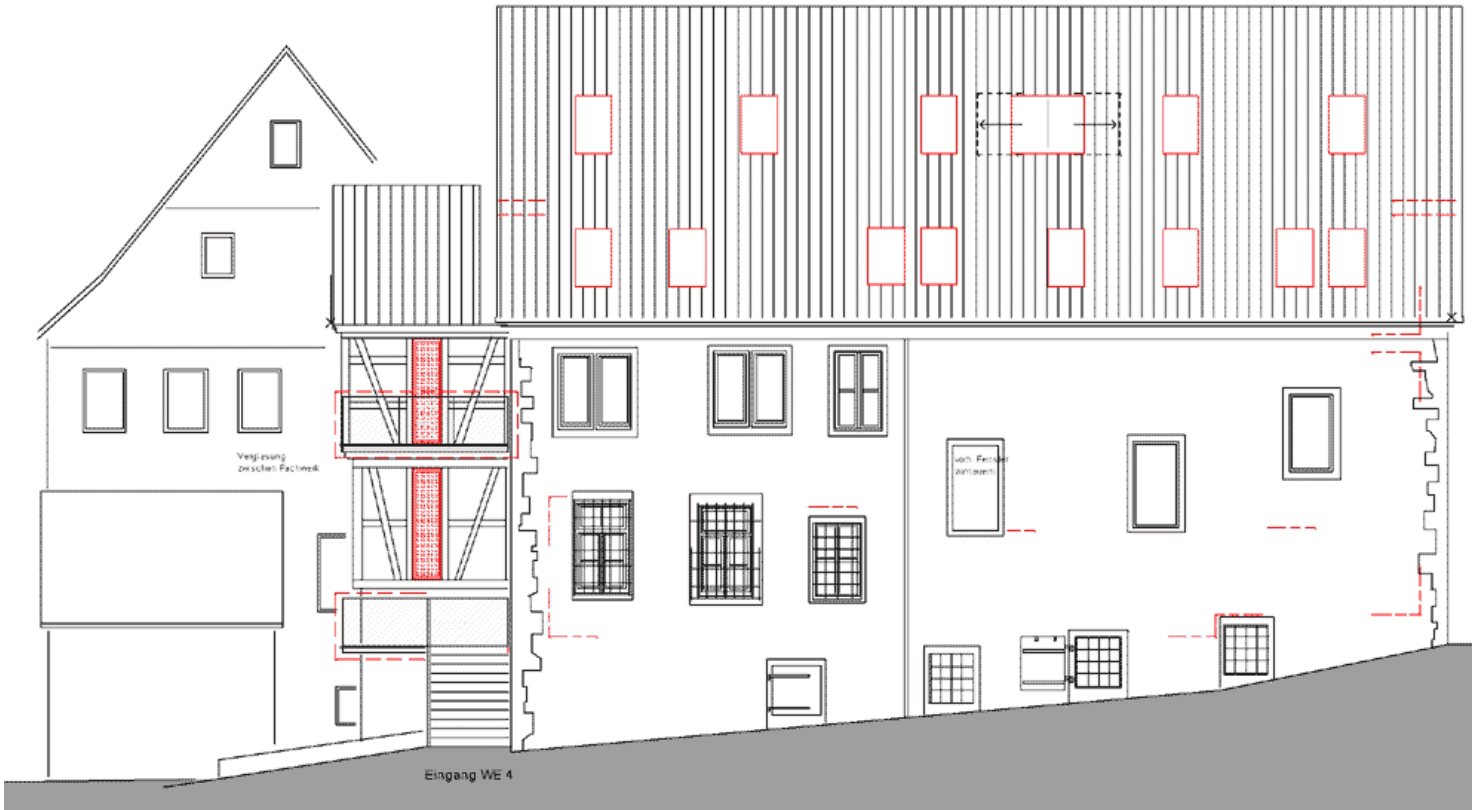
Wir erstellen Wohnungen mit einmaligem Wohnklima.

Die Wohnungen

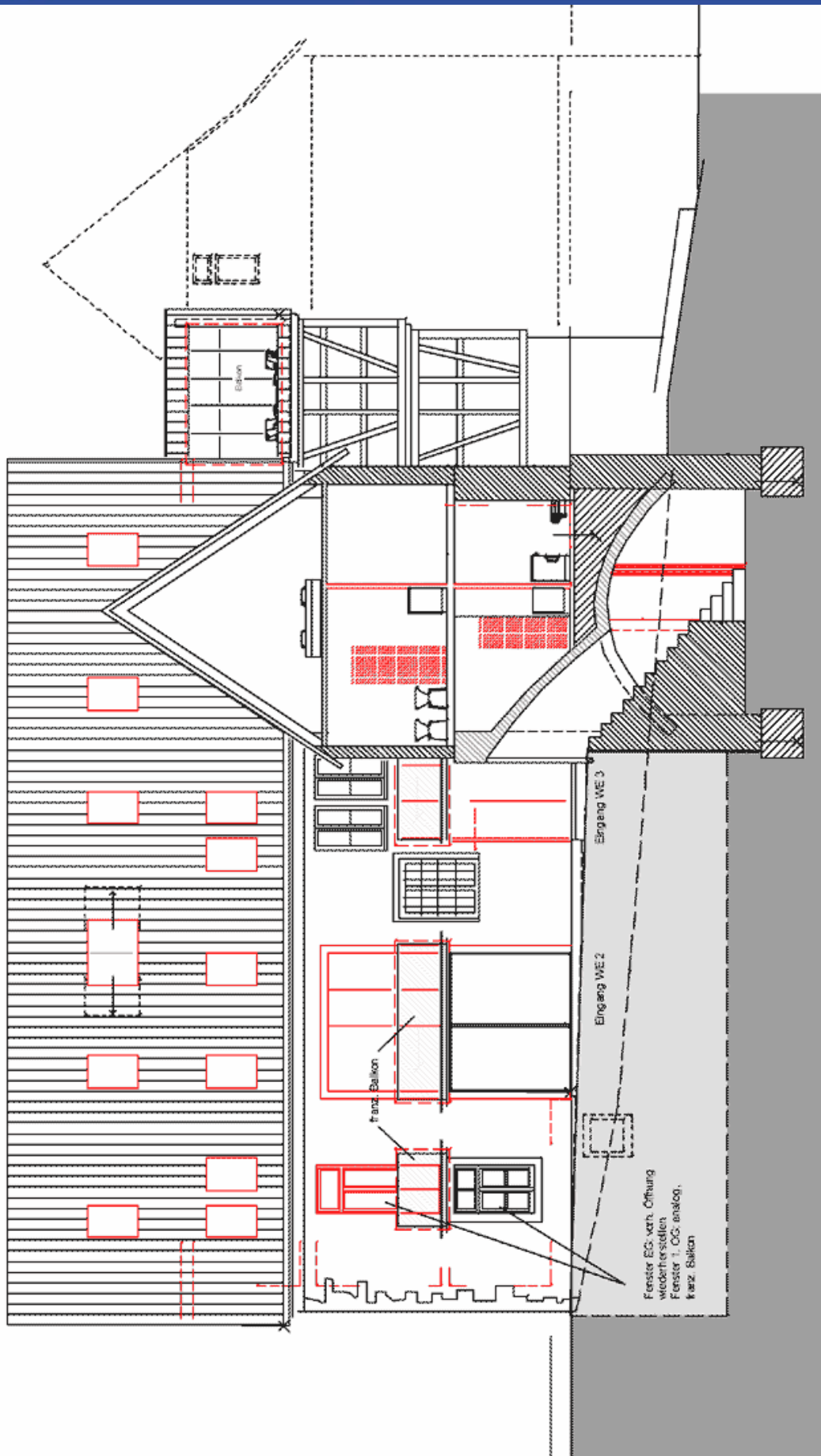
Nr.	Zimmer	Kaufpreis	Terrassen*	Fläche	Grund & Boden	Altbausubstanz	Sanierungsanteil	Miete
1	2,5	160.000 €	11 qm	70,57 qm	20%	30%	50%	6,7 Euro/m2
2	4	230.000 €	7 qm	108,00 qm	20%	30%	50%	6,7 Euro/m2
3	4	230.000 €	4 qm	106,37 qm	20%	30%	50%	6,7 Euro/m2
4	2	116.600 €	9 qm	53,00 qm	20%	30%	50%	6,7 Euro/m2
5	2	144.000 €		64,08 qm	20%	30%	50%	6,7 Euro/m2
6	4	183.000 €		81,63 qm	20%	30%	50%	6,7 Euro/m2
7	4	249.000 €		110,31 qm	20%	30%	50%	6,7 Euro/m2
8	4	240.000 €		105,73 qm	20%	30%	50%	6,7 Euro/m2

* EG-Terrasse, anteilig zur Hälfte gerechnet, in der WFL.-Berechnung berücksichtigt.

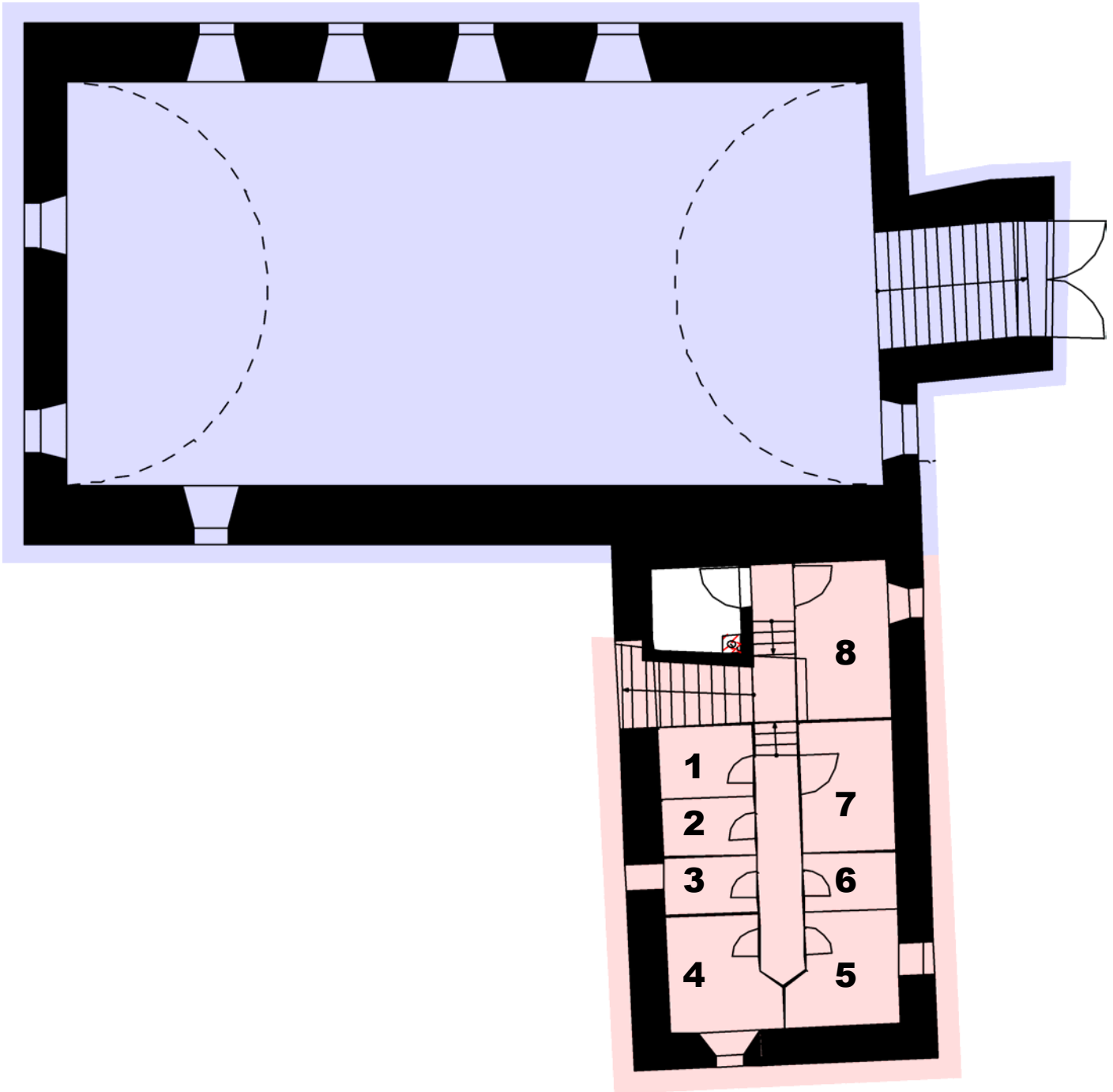




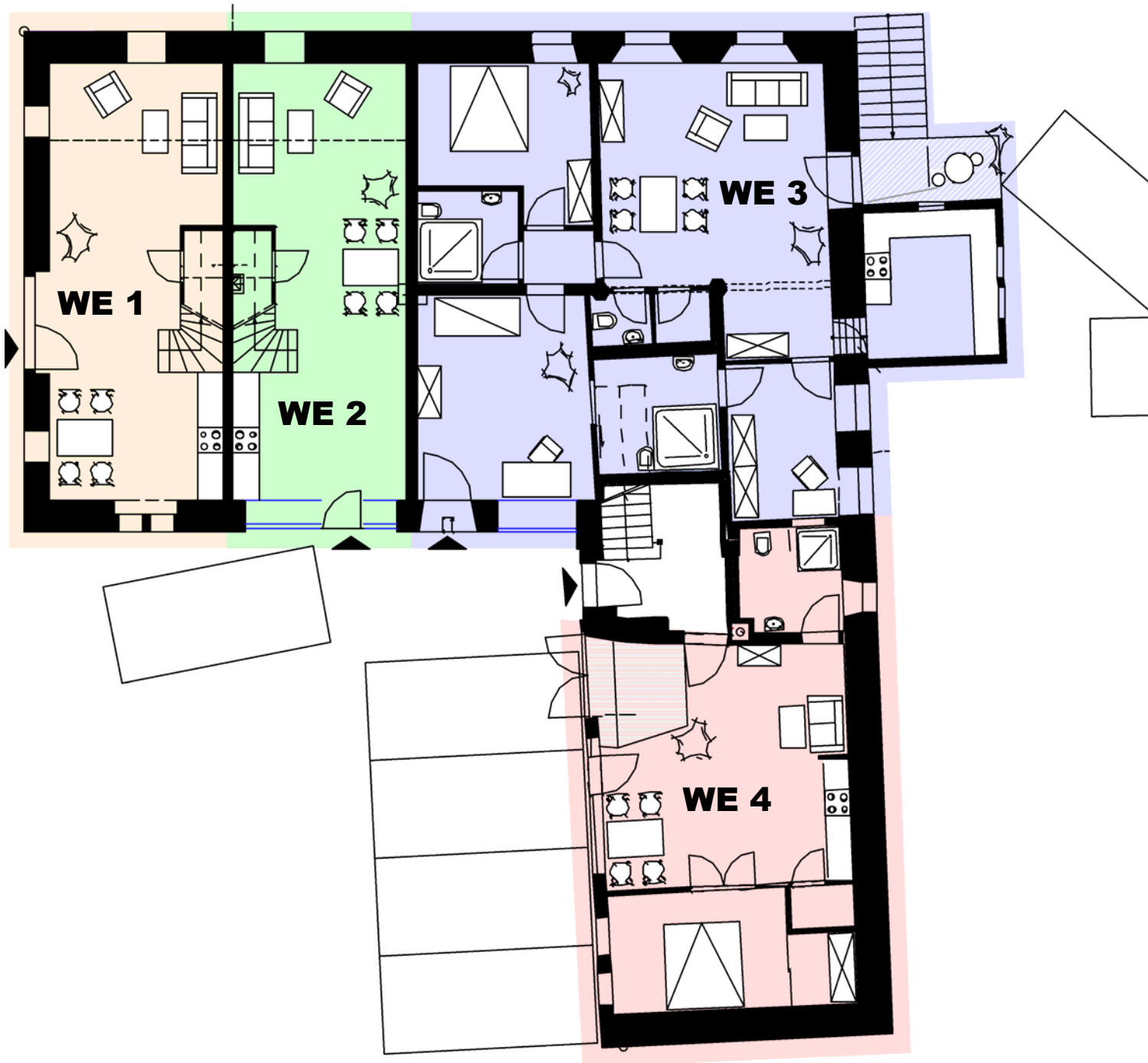
Abriss Schornstein



Der Kellerbereich



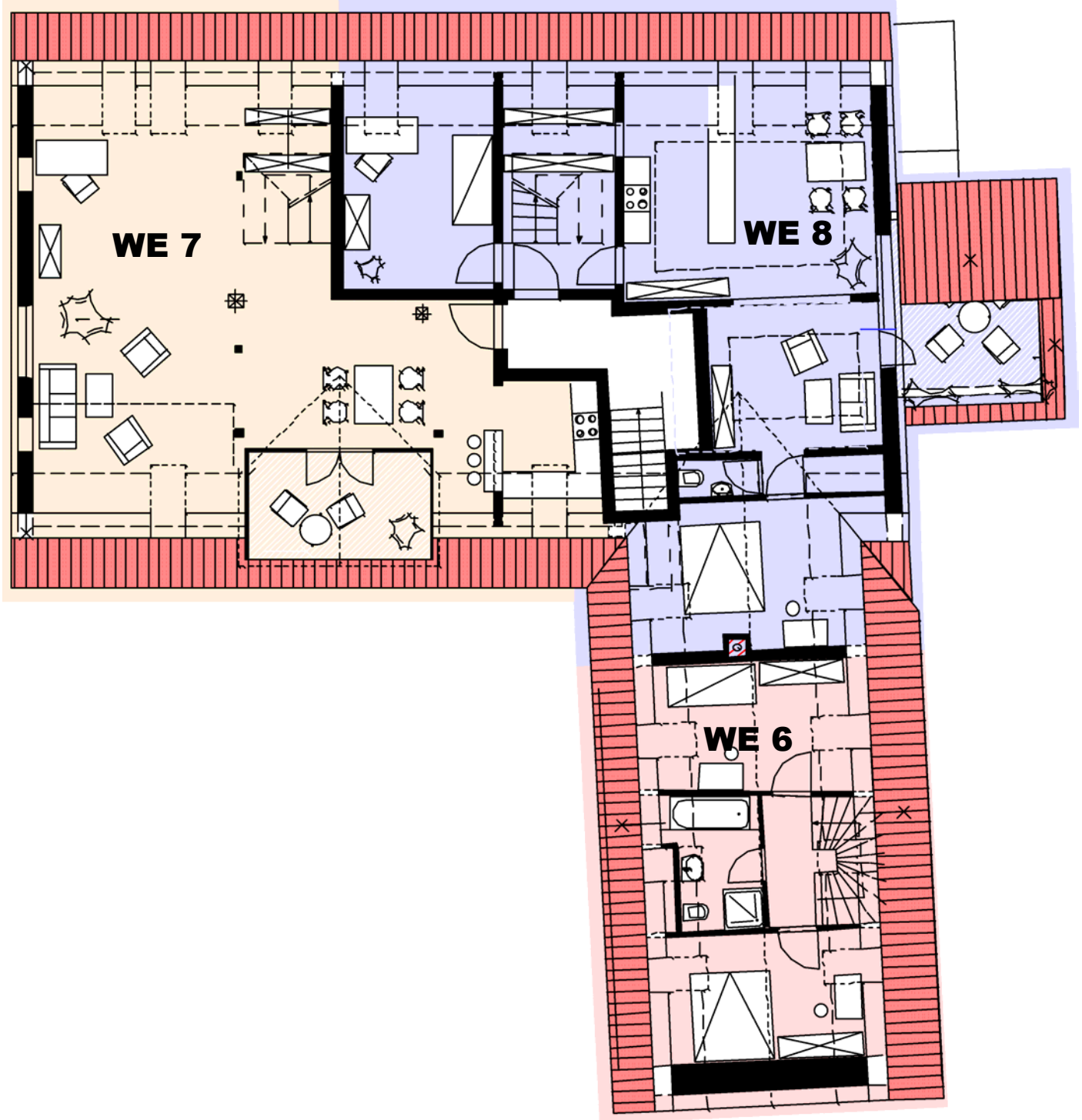
Das Erdgeschoss



Das 1. Obergeschoss



Das 1. Dachgeschoss



Das 2. Dachgeschoss

